

Stoffbruch

Einschnitt
3 cm



© 1999 Arbeitsgemeinschaft Biblische Figuren - ABF e.V.

Einfaches Gewand Größe 1 / 2 / 3

- Größe 1 _____
- Größe 2 - - - - -
- Größe 3 ········

Bluse/Hemd

Genau Rocklänge bis zum Knöchel direkt an der Figur abmessen.

Genau Ärmellänge bis zum Handgelenk direkt an der Figur abmessen.

Nahtzugabe

Zwickel
einschneiden

Nahtzugabe

Nahtzugabe

Zwickel
einschneiden

Nahtzugabe

Stoffbruch

Einschnitt
3 cm



© 1999 Arbeitsgemeinschaft Biblische Figuren - ABF e.V.

Einfaches Gewand Größe 1 / 2 / 3

Größe 1 _____

Größe 2 - - - - -

Größe 3 ······

Zwickel
einschneiden

Zwickel
einschneiden

Genau Rocklänge bis zum Knöchel direkt an der Figur abmessen.

Genau Ärmellänge bis zum Handgelenk direkt an der Figur abmessen.

Nahtzugabe

Nahtzugabe

Nahtzugabe

Nahtzugabe

Stoffbruch

Einschnitt
3 cm



© 1999 Arbeitsgemeinschaft Biblische Figuren - ABF e.V.

Röhrenkleid für Männer

Größe 1

Genaue Rocklänge bis zum Knöchel direkt an der Figur abmessen.

Genaue Ärmellänge bis zum Handgelenk direkt an der Figur abmessen.

Nahtzugabe

Zwickel
einschneiden

Nahtzugabe

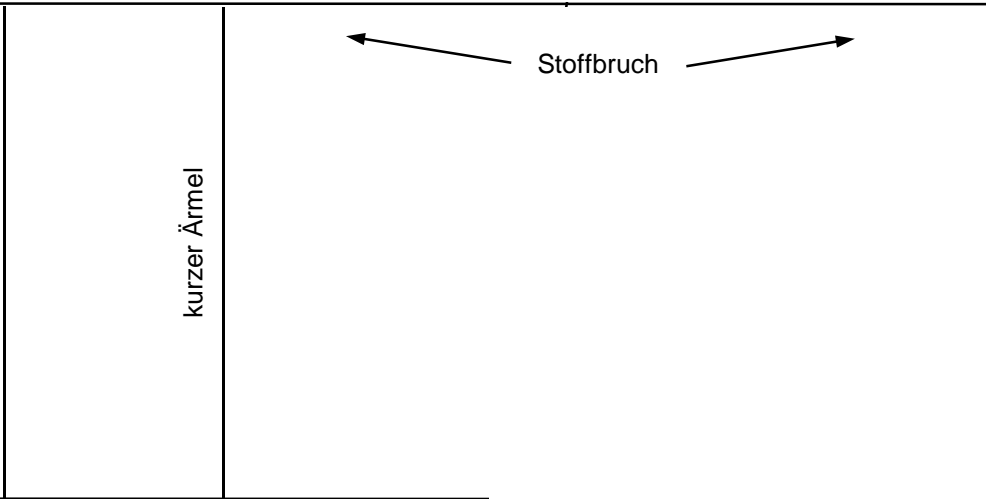
Schlitz
offen

Nahtzugabe

Zwickel
einschneiden

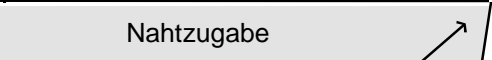
Nahtzugabe

Schlitz
offen



kurzer Ärmel

Stoffbruch



Nahtzugabe

Zwickel
einschneiden

Kaftan Größe 1

Genau Rocklänge bis
zum Knöchel direkt an
der Figur abmessen.

Genau Ärmellänge
bis zum Handgelenk
direkt an der Figur ab-
messen.

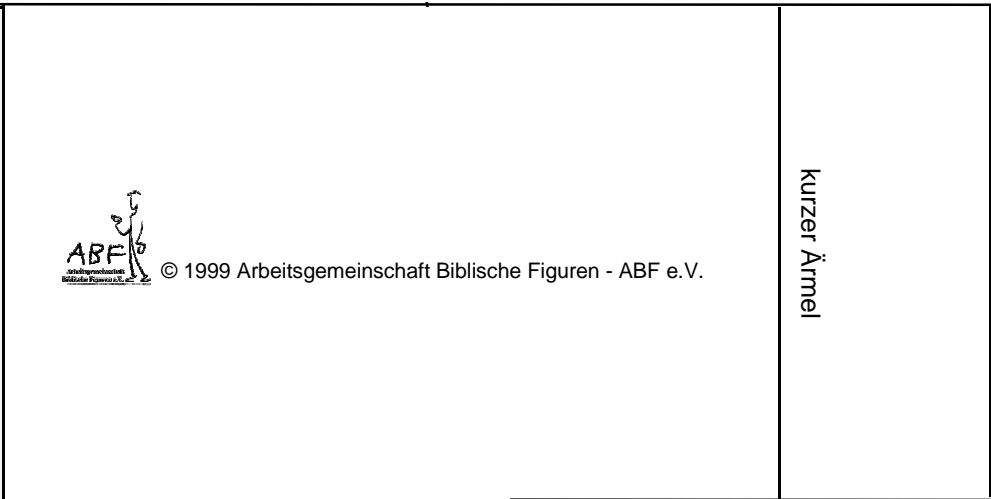
Nahtzugabe



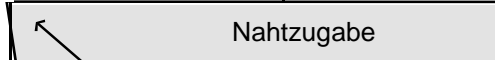
vorne
offen



© 1999 Arbeitsgemeinschaft Biblische Figuren - ABF e.V.



kurzer Ärmel



Nahtzugabe

Zwickel
einschneiden

Nahtzugabe

Stoffbruch

+ 3 cm Einschlag

Einschnitt
3 cm



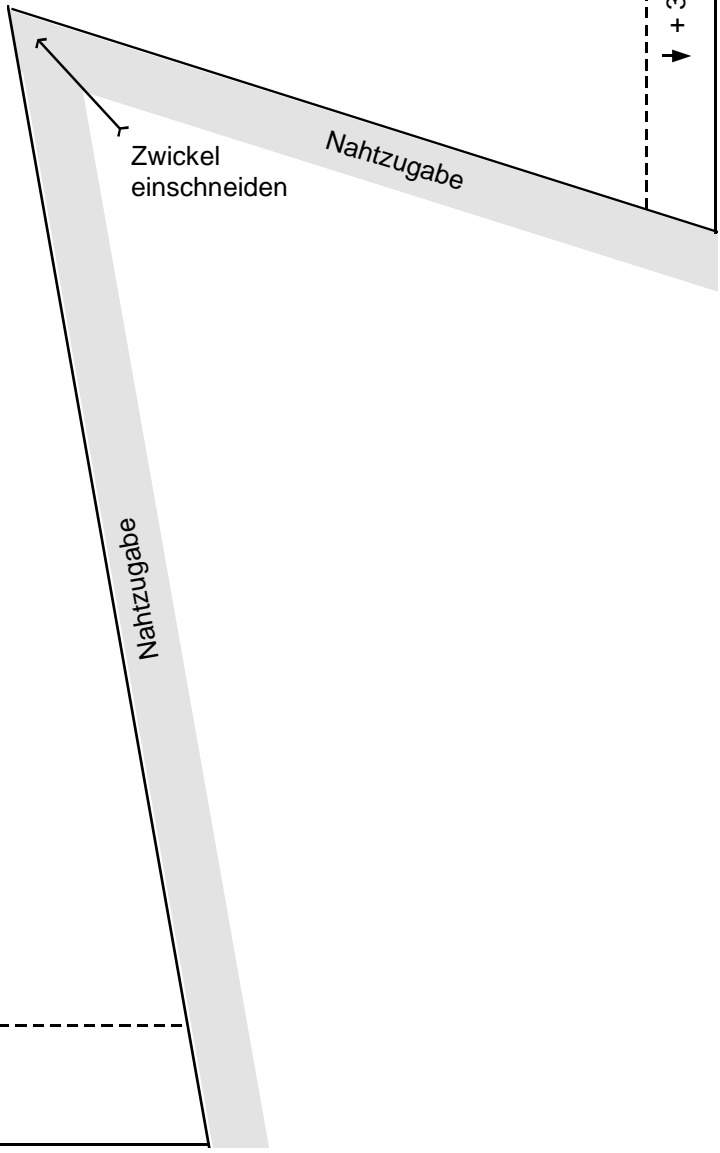
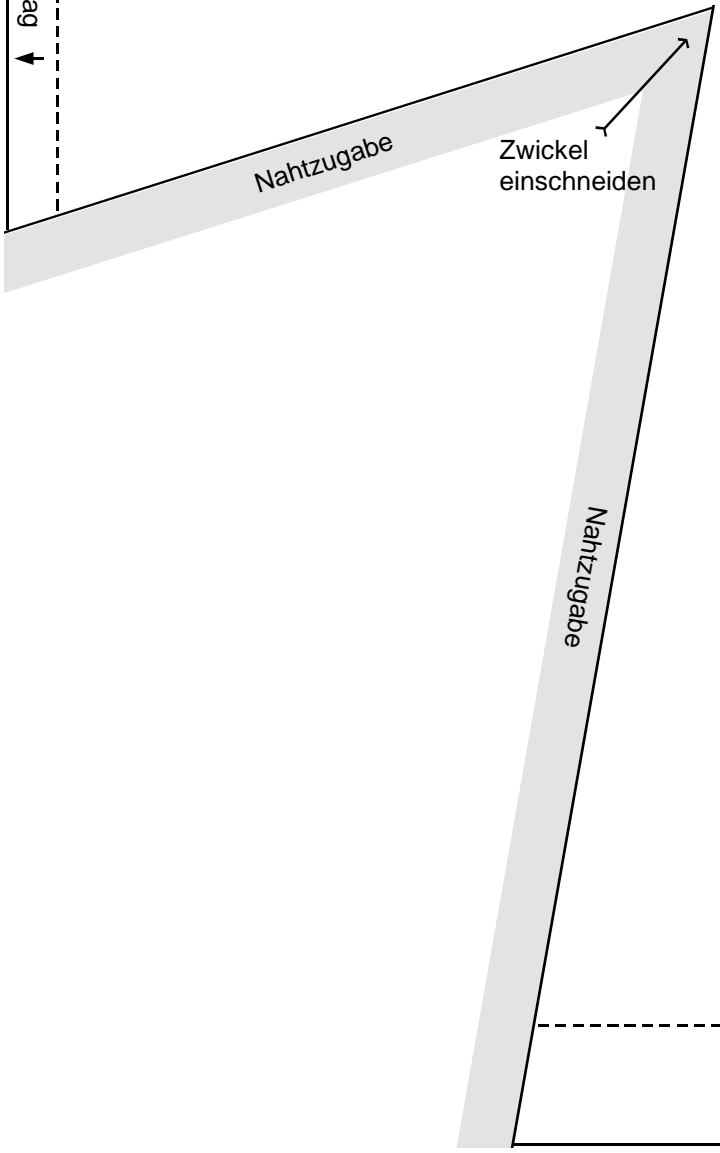
© 1999 Arbeitsgemeinschaft Biblische Figuren - ABF e.V.

+ 3 cm Einschlag

Frauenkleid Größe 2 / 3

Größe 2 —————

Größe 3 - - - - -



Genau Rocklänge bis zum Knöchel direkt an der Figur abmessen.

Genau Ärmellänge bis zum Handgelenk direkt an der Figur abmessen.